



## FORMATION EN PREMIERS SECOURS EN SANTÉ MENTALE



**Personnes  
concernées:** Tous  
public majeur

**Prérequis:** Aucun

**Durée:** 2 jours  
(14h)

**16 participants  
maximum**

**Manuel PSSM  
remis à chaque  
participant**

Les Premiers Secours en Santé Mentale constituent l'aide qui est apportée à une personne qui subit le début ou la détérioration d'un trouble de santé mentale, ou qui est en phase de crise de santé mentale.

Les premiers secours sont apportés jusqu'à ce qu'une aide professionnelle puisse être apportée.

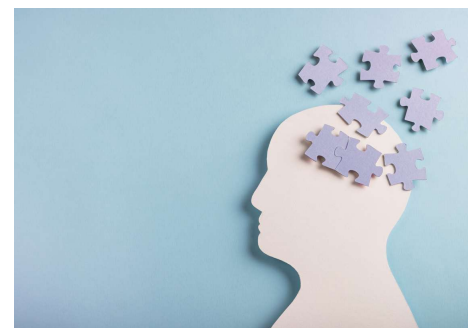
Ils sont l'équivalent en santé mentale, des gestes de premiers secours, qui eux, apportent une aide physique à une personne en difficulté.

### Objectifs pédagogiques

- Acquérir des connaissances de base concernant les troubles de santé mentale
- Mieux appréhender les différents types de crise en santé mentale
- Développer des compétences relationnelles: écouter sans jugement, rassurer, donner l'information adaptée
- Mieux faire face aux comportements agressifs



# Contenu détaillé de la formation:



## Module 1:

### **Introduction à la santé mentale et aux Interventions**

- Troubles psychiques : définition et état des lieux
- Facteurs de risque, statistiques et conséquences

### **Premiers Secours en Santé Mentale**

- Cadre des premiers secours en santé mentale
- Le plan d'action PSSM

### **Dépression**

- . Signes et symptômes
- Interventions Premiers Secours en Santé Mentale

## Module 2:

### **Le plan d'action pour la dépression et la crise suicidaire**

- Premiers Secours dans le cas d'idées et de comportements suicidaires
- Premiers Secours pour la dépression (hors crise)

### **Les troubles anxieux**

- . Signes et symptômes
- . Interventions

## Module 3 :

### **Le plan d'action PSSM pour les troubles anxieux**

- Premiers Secours dans la crise d'attaque de panique
- Premiers Secours dans la crise après un événement traumatique
- Premiers Secours pour les troubles anxieux (hors crise)

### **Troubles psychotiques**

- Signes et symptômes
- Interventions

Formation Etat d'Esprit

06 01 71 08 16

SIRET: 912 231 230 00018

N° de déclaration d'activité : 76 34 12355 34

formationetatdesprit@yahoo.com

## Module 4 :

### Le plan d'action PSSM pour les troubles psychotiques

- Premiers Secours dans la crise psychotique sévère
- Premiers Secours pour les troubles psychotiques (hors crise)

### Trouble lié à l'utilisation de substances

- Signes, symptômes
- Interventions

### Le plan d'action PSSM pour le trouble lié à l'utilisation de substances

- Premiers Secours pour les troubles liés à l'utilisation de substances
- Premiers Secours en cas d'intoxication à la substance
- Premiers Secours dans les conduites agressives et urgences médicales

## Conclusion

### Méthodes pédagogiques :

Activités en sous-groupes, jeu de rôle, simulation, études de cas concrets, jeux, exercices d'application du plan d'action PSSM.

Outils pédagogiques : un manuel des PSSM par personne, vidéos PSSM de témoignages et fictions, scénarios de cas PSSM.

### Dispositifs d'évaluation:

Évaluation des acquis en continu, quizz en début et fin de formation, questionnaire d'évaluation de la formation en ligne sur PSSM France avec délivrance de l'attestation de secouriste en premiers secours en santé mentale.



Formation Etat d'Esprit

06 01 71 08 16

SIRET: 912 231 230 00018

N° de déclaration d'activité : 76 34 12355 34

formationetatdesprit@yahoo.com